



萩の郷

社会福祉法人常心福祉会

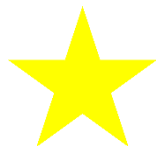
○〒024-0012 北上市常盤台四丁目7番28号

ケアハウス常盤台：(61) 3260 Fax：(61) 3261

○〒024-0012 北上市常盤台四丁目7番32号

ケアハウス常心の里：(87) 9088 Fax：(87) 9090

ホームページもどうぞ→<http://caretokiwa.main.jp>



ドライブツアー



5月23日(木)にドライブツアーを行いました！
天気は快晴で、絶好のドライブ日和でした！
今回は花巻の「宮沢賢治童話村」に行ってきました。
実際に中に入ってみると芸術的で素敵な風景が広がっており、まるでおとぎ話の中にいるような感覚でした♪入居者さんも宮沢賢治のお話を思い出しながら懐かしそうにしており、とても喜んでいたので良かったです♪

ケアハウス

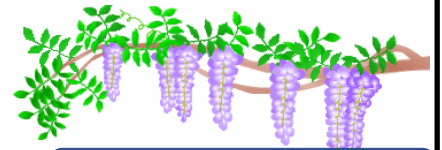
常心の里より

外食ツアーです♪

～ボランティア募集中～

歌、踊りや書道、生け花教室、行事の補助等のボランティアをしてくださる方を探しています。◎ご連絡先：0197-87-9088

グループに分かれて、それぞれ外食を楽しんで来ました



南部屋敷総本店チーム



花巻マルカン大食堂チーム



昔はよく、マルカンまで来たのよ。

アメリカンワールド31アイスチーム



くまとぼんだのアイス、おいしかったよ。



運動もしています♪(オアシス倶楽部)



新職員紹介

とこしえの里ユニット
高橋 ゆきなです。
北上生まれ、北上育ち、
雪にも夏の暑さにも負けぬ、
丈夫な体だけが取り柄です。
皆様、どうぞよろしくお願いたします。



5月生まれ Happy Birthday!!

佐竹 陽子様

お知らせ

毎年恒例の夏祭りを今年は7月27日(土)に開催することを予定しております。

今年もバザーの開催を予定しておりましたので、ご協力いただけますよう、よろしくお願いたします。

5月のあゆみ

- 7日 カラオケ(クラブ)
- 12日 母の日イベント
- 14日 体操・スポーツ(クラブ)
- 21日 藤の花作り(クラブ)
- 23日 花巻マルカン大食堂おやつ外出
- 28日 藤の花作り(クラブ)
- 29日 南部屋敷昼食外出
- 31日 31アイスおやつ外食



デイサービス

利用状況（5月末現在） ●登録数→男性14名、女性52名 計66名

要支援1→3名 支援2→7名 申請中→0名 【要介護3以上利用割合 33.9%】

センターより

要介護1→28名 介護2→9名 介護3→9名 介護4→4名 介護5→6名

●5月～ダイソー村崎野店へ買い物ドライブに行ってきました♪ご覧ください！



私はこれにしました！

5/27～6/3までダイソー村崎野店へ買い物ドライブに行ってきました。一番人気だったのは靴下です。「100円でこんな良い物が買えるなんて凄いね」と喜んでいました。他にもスカーフやマグカップ、お花用のプランターなど欲しかった物を購入することができたでしょうか？また計画しますので次回も参加してくださいね！6月は毎年大好評のアイスクリームドライブを後半に予定しています。近くなりましたらお知らせを帳面にはさみますので皆さまお楽しみに～☆



沢山あって迷います～☆



ペットボトルのキャップ7800個以上を使って新元号「令和」の作品が完成しましたよ～！



5月の一コマ～北上福祉教育専門学校（KTS）の1年生9名と先生2名が施設見学に来てくれました☆



・見学の最後に皆様と握手。7月から始まる実習頑張ってください！

・天気の良い日は外に出て体操をしています☆皆でバンザ～イ！

祝・誕生日おめでとうございます

5月の誕生会（5/30, 31）

- 佐藤 峯子 様 (S10.5.12)
- 千田 勝巳 様 (S3.5.17)
- 菅原 マサイ 様 (T10.5.19)
- 菊池 ユリ 様 (S15.5.24)
- 佐々木 エツ子 様 (S22.5.29)



～5月の誕生者は5名でした！ハッピーバースデー♪～

5月の職員余興は東京ブギウギをワンピース、青い山脈は制服で踊りました☆来月の余興は激しいあの踊り！お楽しみに☆



★曜日別登録数：定員 25名（月：26名）（火：26名）（水：27名）（木：24名）（金：26名）（土：24名）受け入れは相談となります。

【ケアマネの窓から】61-3262

5月31日現在の支援状況です。

【介護度別】

- 要支援1 (14名) ◎要介護1 (39名)
- 要支援2 (7名) 要介護2 (12名)
- 計 (21名) 要介護3 (9名)
- 要介護4 (6名)
- 要介護5 (4名)
- 計 (70名)

○男女比 (男:25名 女:66名)

○一人暮らし、高齢世帯の方 (33名)

【一言二言…】

6月4日 22:00~放送のNHK番組クローズアップ現代「介護施設で虐待死、なぜ職員に何が?命を守る、施設の選び方」をご覧くださいの方はありますか? 入所相談はケアマネと一緒に慎重に考えましょう。

ーコマ : 令和がスタート! 記念に…



5月1日が丁度誕生日の本田施設長!



5/17 展勝地へお出かけ☀



★5月のあゆみ

ケアハウス	デイサービス	他(会議・研修・委員会等)
2日 五月人形飾り付け	○週間予定	○会議
3日 百歳体操(8日、29日)	1週目(1日~)令和記念GWレク	13,27日:管理者会議 13日:居宅介護支援会議
9日 健康チェック	2週目(6日~)口腔レク・ストローレク	20日:レク会議 20日:給食会議 29日:デイ会議
13日 買い物(ジャスコ)	3週目(13日~)的当てレク	
15日 健康サロンときわ	4週目(20日~)買い物ドライブ(村崎野ロッキー)	○研修
16日 喫茶	5週目(27日~)続き	16日:ケアマネジャー支援会議(北上)
17日 グルメツアー	○誕生会(5名)	24日:北上地区ケアマネジャー協会研修会
18日 映画鑑賞会	30日・31日	24日:リスクマネジメント研修(盛岡)
21日 入居者懇談会	○他	○他
23日 ドライブツアー(場所未定)	27日:専修北上福祉専門学校1年生見学受け入れ	11日:監事監査
24日 書道(趣味の会)		30日:理事会
31日 買い物(イオン)		

★6月の予定

ケアハウス	デイサービス	他(会議・研修・委員会等)
3日 百歳体操(19日,24日)	○週間予定	○会議
4日 おやつ作り	1週目(3日~)七夕飾り作り、雨降りランランレク	10・24日:管理者会議 10日:居宅介護支援会議
6日 買い物(ロッキー)	2週目(10日~)口腔ケア体操、レク	17日:レク会議 18日:給食会議 26日:デイ会議
7日 健康チェック	3週目(17日~)誕生会、運動レク	○研修
10日 グルメツアー(スシロー)	4週目(24日~)アイスドライブ、テーブルゲーム	4日:リスクマネジメント研修(盛岡)
12日 健康サロンときわ	5週目()	11日:苦情を考えるセミナー(盛岡)
13日 買い物(ビッグハウス)	○誕生会(2名)	24,25日:自己評価、第三者評価研修会(盛岡)
17日 床屋 20日 喫茶	19日	26,27日:防火管理者講習会
21日 書道(趣味の会)	○他	○他
25日 入居者懇談会		7日:黒北地区民生児童委員協議会来設
27日 ドライブツアー(毛越寺)		18日:法人理事会、評議員会
29日 映画鑑賞会		

【編集後記】 ケアマネ高橋より

初夏です。涼しいというより暑いです!すでに熱中症のニュースも耳にします。日々変わる天気は変えられない宿命です。どのようにこの変化に対応し考え工夫し次の一手を打つか!?運命、未来は自分自身で変わる。介護も似てる…

~お礼申し上げます~ ボランティア・慰問・他

- 個人・団体
 - ・千田万里子様・工藤幸子様
- 施設利用関係者様
 - ・内田ミツ子様・高橋スワ様・昆野仙様

(ご家族様へ) 見学等いつでも来設下さい。